



Οδηγίες Εγκατάστασης

Φίλτρο νερού άνω πάγκου AQ-4000

Περιεχόμενα



Μονάδα φίλτρου με snap-on κάλυμμα



Τα πώματα με σπείρωμα (A & B) είναι προεγκατεστημένα στη Μονάδα



Φυσιγγία φίλτρων (A & B) είναι προεγκατεστημένα στη Μονάδα (Μοντέλο No. AQ-4035)



Βαλβίδα εκτροπής νερού με εύκαμπτο σωλήνα



Βοηθητικά εξαρτήματα (2 μεγέθη) για την τοποθέτηση βαλβίδας εκτροπής νερού *εργαλείο εγκατάστασης (δεν περιλαμβάνεται)

Μοντέλο: AQ-4000

Φίλτρο αντικατάστασης: AQ-4035

Ρυθμός ροής: 1.89 λίτρα (0.5 gpm)

Εύρος πίεσης: 2 - 5.50bar (20 -80 psi)

Εύρος θερμοκρασίας: (4.44 - 32.2°C)

Χωρητικότητα φίλτρου: 1.700 λίτρα



Το σύστημα δοκιμάστηκε και πιστοποιήθηκε από τον NSF έναντι των προτύπων NSF/ANSI 42, 53 & 401 για τη μείωση των αζώσεων που καθορίζονται στο Δελτίο Δεδομένων Απόδοσης και στη διεύθυνση www.nsf.org

Να μη χρησιμοποιείται όπου το νερό είναι μικροβιολογικά μη ασφαλές ή σε νερό άγνωστης ποιότητας χωρίς επαρκή απολύμανση πριν ή μετά τη χρήση του συστήματος.

Προσοχή! Αν η βρύση σας διαθέτει ψεκαστήρα, η Μονάδα AQ-4000 δεν ταιριάζει στη βρύση σας.

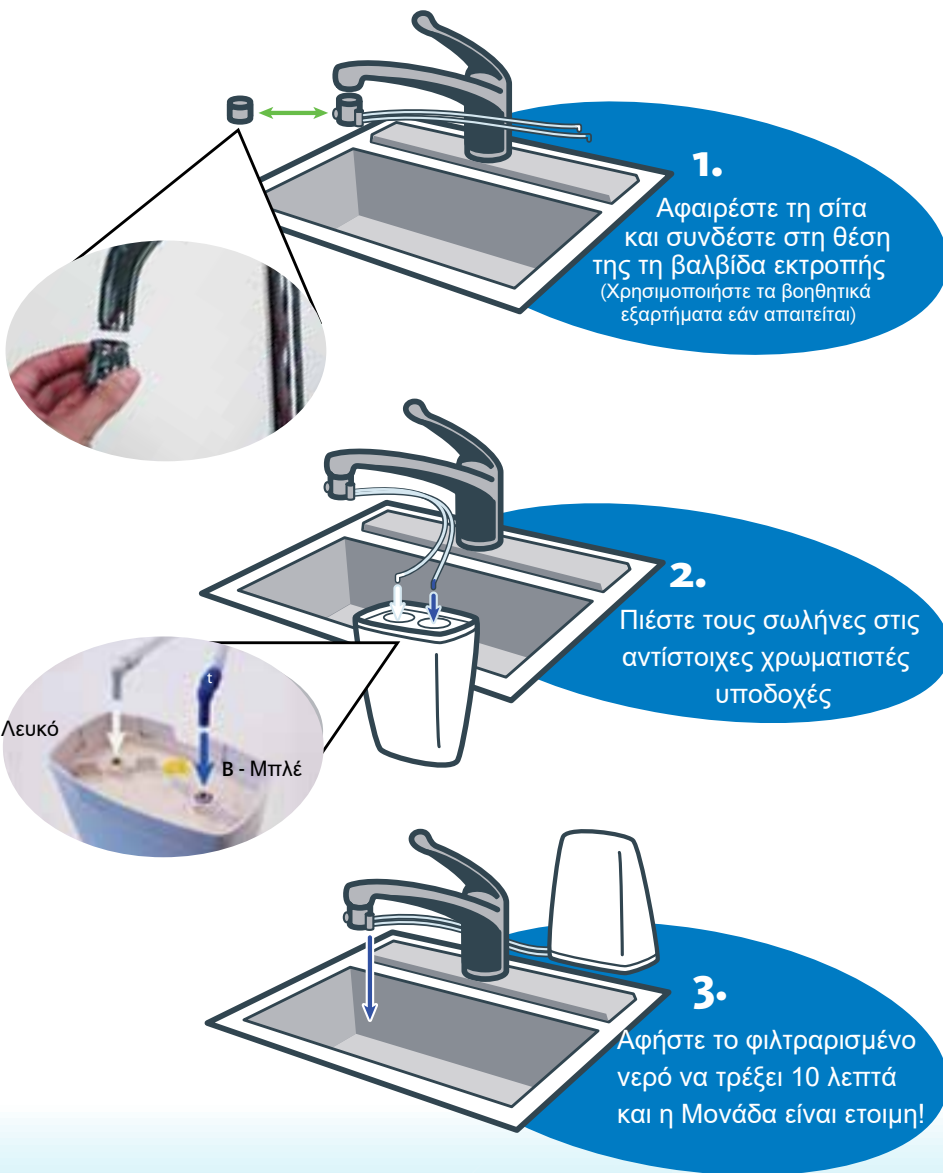
Για να έχετε φιλτραρισμένο νερό στο σπίτι σας, επιλέξτε την ηλεκτρική κανάτα της AquaSana Aq-cwm2-b ή ένα φίλτρο που μπορεί να τοποθετηθεί κάτω από τον νεροχύτη σας.



Εύκολη εγκατάσταση

Τρόπος Χρήσης

Η Μονάδα περιλαμβάνει το σετ φίλτρων έτοιμο προς χρήση για 1.700 λίτρα νερού ή για έως 6 μήνες



Για τις πρώτες 72 ώρες, η βαλβίδα εκτροπής της βρύσης θα στάξει κατά διαστήματα, έως ότου τα φίλτρα γεμίσουν πλήρως. Μόλις γεμίσουν, θα πρέπει να αναμένετε υπολειμματική ροή νερού κάθε φορά που χρησιμοποιείτε το φίλτρο, καθώς το σύστημα εξαερίζεται και έχει σχεδιαστεί για να καθαρίζει τη γραμμή.



Ενεργοποιήστε το κρύο νερό



Τραβήξτε προς τα έξω τον πείρο του εκτροπέα για καθαρό νερό. Απενεργοποιώντας το νερό ο πείρος θα επανέλθει στην αρχική του θέση. Εάν δεν επανέλθει πιέστε τον εσείς.

Προφυλάξεις:

Η Ασπίδα Ζωής δε φέρει καμία ευθύνη για ζημιές λόγω ακατάλληλης εγκατάστασης.

- Το φίλτρο χρησιμοποιείται μόνο με κρύο νερό.
- ΜΗ χρησιμοποιείτε το σύστημα σε σταθερή πίεση, εφαρμογές όπως: παγομηχανές ή ψυγεία.
- Εάν ο εκτροπέας δεν ταιριάζει στη βρύση σας, δοκιμάστε έναν από τους παρεχόμενους προσαρμογείς. Εάν και αυτοί δεν ταιριάζουν, αφαιρέστε τον αεριστήρα της βρύσης σας και μαζί με τον εκτροπέα της Μονάδας, αναζητήστε το αντίστοιχο εξάρτημα σε ένα υδραυλικό κατάστημα της περιοχής σας.
- Βεβαιωθείτε ότι η λαστιχένια ροδέλα είναι στη θέση της (στεγανοποίηση), μέσα στο κολάρο περιστροφής του εκτροπέα.
- Εάν παρατηρήσετε διαρροή στη σύνδεση, επανατοποθετήστε τον εκτροπέα.
- Η εγκατάσταση πρέπει να συμμορφώνεται με τους κρατικούς και τοπικούς νόμους.
- Εγγύηση προϊόντος:
Η Μονάδα Aq-4000 σύμφωνα με την Aquasana (κατασκευστής) καλύπτεται από εγγύηση 1 έτους.
- Η Ασπίδα Ζωής επεκτείνει την εγγύηση αυτή στα 2 έτη και εγγυάται όλες τις απαραίτητες ενέργειες για την ορθή αντικατάσταση τυχόν ελαττωματικών υλικών.
- Μην ακυρώνετε την Εγγύηση:
Αυτό το σύστημα έχει σχεδιαστεί και δοκιμαστεί για χρήση με γνήσια ανταλλακτικά της Aquasana συμπεριλαμβανομένων των φίλτρων αντικατάστασης και όλων των υλικών (σωλήνες, βαλβίδα εκτροπής κλπ.). Μη χρησιμοποιείτε ανταλλακτικά από άλλους κατασκευαστές, ενδέχεται να προκύψει βλάβη ή αστοχία του συστήματος & απώλεια επιδόσεων μείωσης ρύπων.
- Η χρήση ΜΗ γνήσιων ανταλλακτικών ακυρώνουν την εγγύηση της Μονάδας Aq-4000.